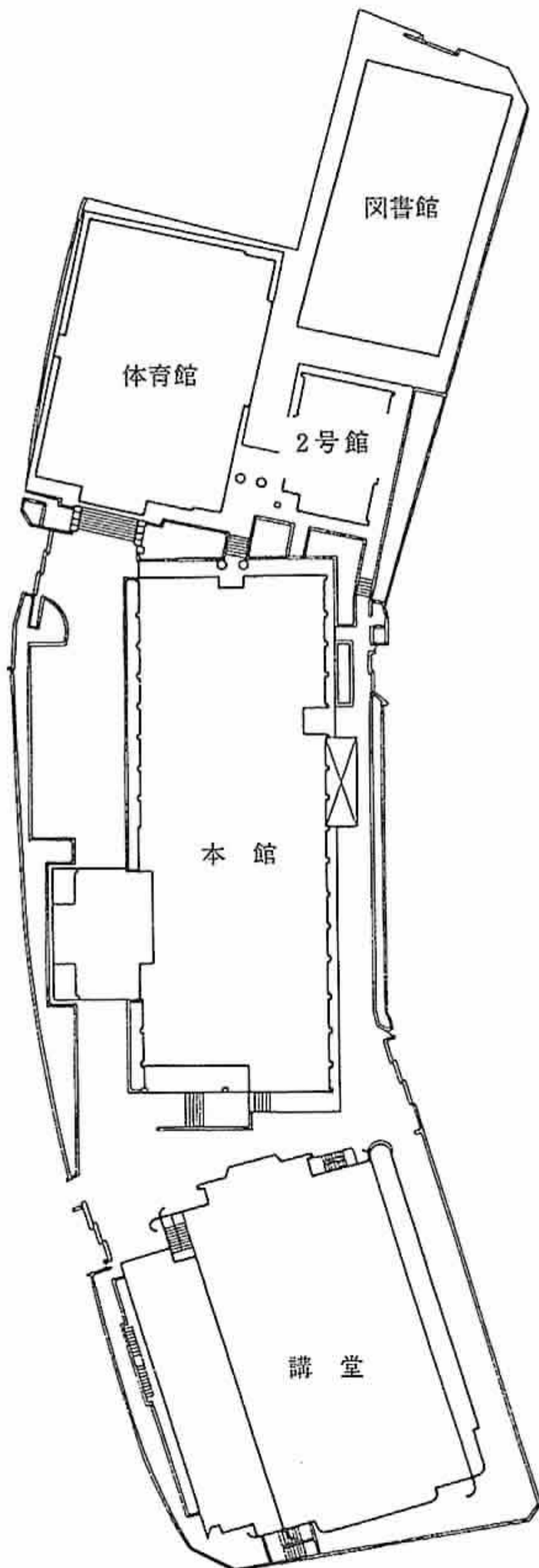


学内案内図

校舎の概要



| | | | |
|---------|---------------------------------------|---------------------------------------|--|
| 所在地 | 横浜市港南区港南台四丁目4番5号 | | |
| 校舎敷地面積 | 10,483 ^m ² | | |
| 1) 校舎本館 | | | |
| 構造 | SRC造地下1付3階建 | | |
| 床面積 | 地階 360.44 ^m ² | 1階 1,738.99 ^m ² | |
| | 2階 1,608.75 ^m ² | 3階 1,410.17 ^m ² | |
| 延床面積 | 5,118.35 ^m ² | | |
| 2) 2号館 | | | |
| 構造 | RC造2階建 | | |
| 床面積 | 1階 215.40 ^m ² | 2階 232.28 ^m ² | |
| 延床面積 | 447.68 ^m ² | | |
| 3) 体育館 | | | |
| 構造 | SRC造2階建 | | |
| 床面積 | 1階 992.12 ^m ² | 2階 224.70 ^m ² | |
| 延床面積 | 1,216.82 ^m ² | | |
| 4) 講堂 | | | |
| 構造 | SRC造地下1付3階建 | | |
| 床面積 | 地階 1,355.06 ^m ² | 1階 1,796.22 ^m ² | |
| | 2階 632.25 ^m ² | 3階 71.21 ^m ² | |
| 延床面積 | 3,854.74 ^m ² | | |
| 5) 図書館 | | | |
| 構造 | RC造3階建 | | |
| 床面積 | 1階 630.99 ^m ² | 2階 749.43 ^m ² | |
| | 3階 635.37 ^m ² | | |
| 延床面積 | 2,015.79 ^m ² | | |